

# LKHC Hořice

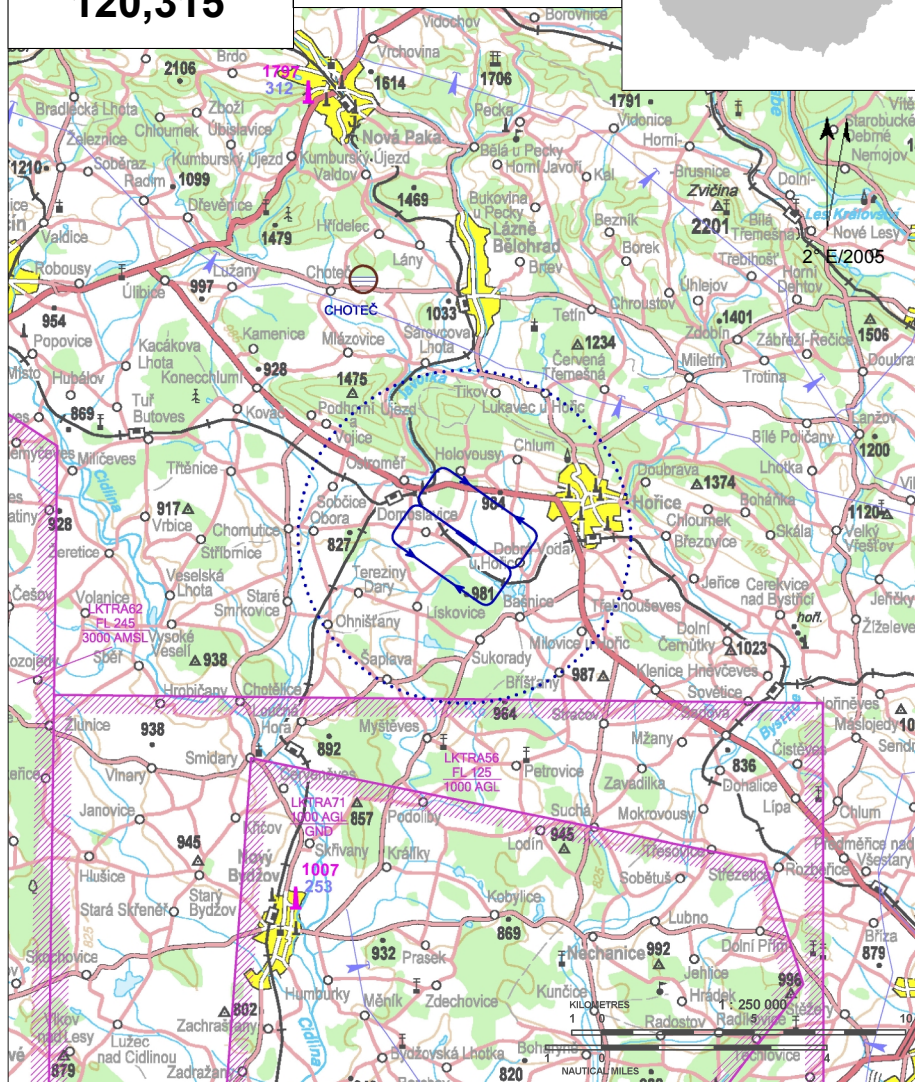
§ Veřejné vnitrostátní letiště

✈ VFR den



**Hořice RADIO**  
**120,315**

**ARP: 50° 21' 24" N, 15° 34' 38" E**  
**4,5 km SW Hořice v Podkrkonoší**  
**ELEV: 917 ft / 280 m**  
**Okruh: 1900 ft / 580 m AMSL**



Lety motorových letadel nad okolními obcemi ve výškách pod 1900 ft/580 m AMSL jsou zakázány z důvodu omezení hluku.

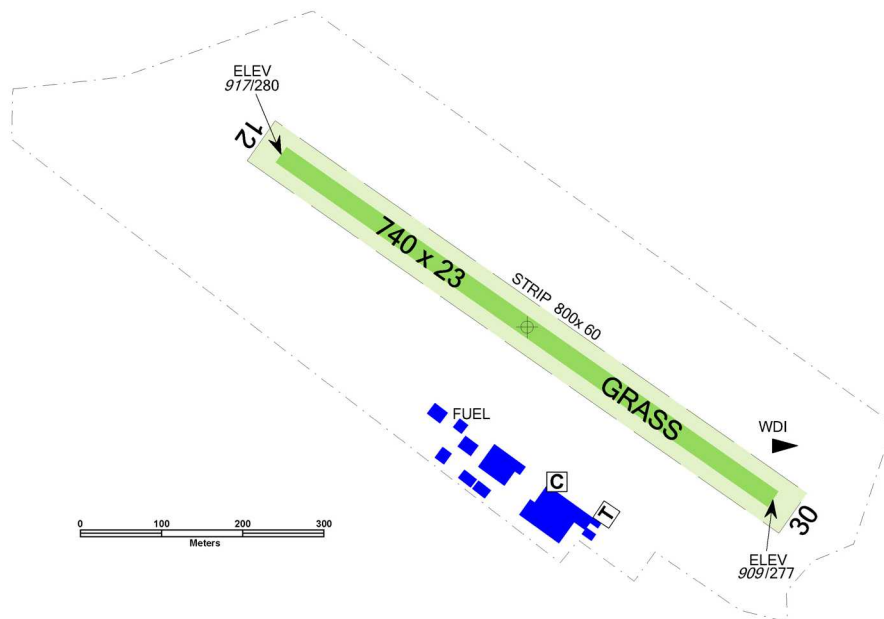


# LKHC Hořice



**Hořice RADIO**  
**120,315**

RWY	Magnetický směr	Rozměry RWY	Únosnost	TORA	TODA	ASDA	LDA
12	125°	740 x 23	5700 kg / 0.7 MPa	740	770	740	740
30	305°	740 x 23	5700 kg / 0.7 MPa	740	770	740	740



## Aeroklub Hořice v Podkrkonoší

letišťe Hořice, Holovousy 117, 508 01 Hořice,

☎ +420 604 931 482, akhorice@cmail.cz

Pavel Procházka - PTS letecká spol. s r. o.

☎ +420 724 072 476, ptshorice@seznam.cz

Lubomír Štoviček - vedoucí letového provozu

☎ +420 724 488 221, akhorice@cmail.cz

Ing. Jaroslav Bulánek - statutární zástupce

☎ +420 736 606 968, EN

Radomil Zámečník - zástupce vedoucího letového provozu

☎ +420 602 455 969

Celní a pasové odbavení: NIL

Součástí letištní plochy je travnatý pás 270/090, který je nepoužitelný.

Pojíždění provádět pouze po RWY, nebo dle pokynů

Poskytování informací známému provozu.



15 APR - 15 OCT

SAT, SUN, HOL 0700 - 1400

jinak 24 HR O/R



AVGAS 100LL, Natural 95



TOTAL AERO 100, D100



O/R, omezeně



pouze po dohodě s PTS letecká spol. s.r.o.



pouze omezeně, po předchozí domluvě



NIL



železniční stanice Ostroměř vzdálená 3 km

